

Vol. 02

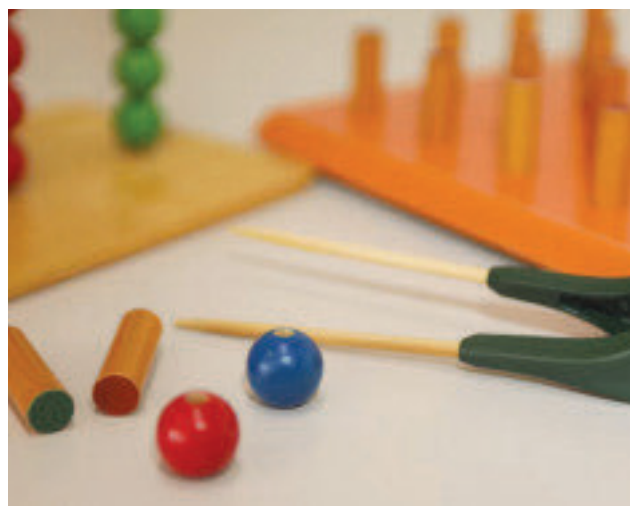
2022年2月



なんしょん?

OT かがわ

発行 ● 一般社団法人 香川県作業療法士会 広報部



## CONTENTS

- |                      |    |                      |    |
|----------------------|----|----------------------|----|
| ◆ OTの説明 . . . . .    | 02 | ◆ クイズ答え . . . . .    | 04 |
| ◆ 病院紹介 . . . . .     | 02 | ◆ 一般向け講座紹介 . . . . . | 04 |
| ◆ 学校・学生紹介 . . . . .  | 03 | ◆ 編集後記 . . . . .     | 04 |
| ◆ 作業療法士クイズ . . . . . | 03 |                      |    |

# OTの説明

「OTってなに？」

「OTというのは、作業療法の事です。作業療法では、こころとからだのリハビリテーションを行います。」



「病気やケガなどで日常生活が不自由になった時、その人が持っている力を最大限に引き出して、その人らしい生活が出来るようにお手伝い致します。」



## 施設紹介 part1

吉峰病院は整形外科・内科・リハビリ科・リウマチ科を中心とした病院です。

その他、健康診断・予防接種・漢方・在宅ケア・内視鏡なども行っています(・ω・´)

高松市中心地にあり、市役所や銀行、県庁もアクセスバッチリ★



### ■ 吉峰病院

〒香川県高松市番町1丁目4-13  
☎087-851-8775

リハビリ科は作業療法士3名、理学療法士5名、スタッフ1名の9名でワイワイした空間です(\*'▽')

入院患者さんはもちろん、外来患者さんのリハビリも行っております。通院が難しい患者さんは、訪問リハビリや往診も可能です。

また、リハビリ強化入院もできます🌸

身体が痛い、体力の衰えを感じるなど、不安な方は是非一度ご来院くださいませ！





# 学校・学生

ここでは、作業療法士になる為の学校とその学生を紹介いたします。

## 紹介コーナー



### 四国医療専門学校 都谷 優

#### ① なぜ作業療法士を目指したか

私は小さい頃から絵を描くことや物を作るのが好きでした。高校生のとき、母から「作業療法士ならあなたの好きなこと生かせるんじゃないの？」と勧められたことがきっかけで、作業療法士という職業を知りました。それから興味を持ち自分でも調べていくうちに、作業療法の「作業」を通じて日常生活の動作能力を高めていくという点に魅力を感じ、目指し始めました。

#### ② 得意（好き）な科目

好きな科目は小児リハビリテーション学です。子どもが好きなので子どもに対する支援の仕方や考え方が学べてとても楽しいです。

#### ③ キャンパスライフの中で個人的に頑張っていること・趣味

最近は勉強との兼ね合いであまり活動できていませんが、絵を描くことが趣味です。イラストを描いて iPhone ケースなどのグッズにしています。自分の作品で喜んでくれる方がいらっしやるのが活動の励みになっています。



### ■ 四国医療専門学校

香川県宇多津町浜五番丁62-1 TEL 0877-41-2323



# 作業療法士クイズ

次のうち作業療法士の仕事はどれでしょう？

1

脳梗塞などの後遺症で麻痺になった手足の関節が硬くならないよう関節を動かす訓練を行う。

2

病気や事故により入院が必要となったが、退院した後の生活を考え、入院中に調理訓練や入浴動作訓練を行う。

3

入院している患者さんの在宅へ訪問し、退院後に必要であろう手すりの設置場所を検討したり、車椅子や電動ベッドの導入を検討したりする。



答えは次のページ

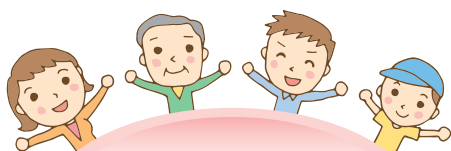
# 認知症予防キャラバン事業の 取り組みについて



(一社) 香川県作業療法士会理事 樋本 英司

香川県が県民の健康維持のため認知症予防の「運動・栄養・社会交流の三位一体プロジェクト」を推進しています。リハビリ専門職である香川県理学療法士会、香川県作業療法士会、香川県言語聴覚士の職能団体に県から委託を受けている事業です。

介護予防教室や老人会など、高齢者の通いの場に講師として派遣され、食事による栄養の大切さ、人と人との関りによる社会交流の重要性、そして一緒に認知症予防運動をおこなっています。簡単に説明させていただきますと①頭で考える課題②身体を動かすエクササイズ課題を同時におこなうことで、脳と身体機能を効果的に向上させることが期待されています。皆さんも是非、一度ご参加ください。



## 編集後記

リハビリテーションの事や作業療法の事で、分からない事やお困りの事がありましたら、左記までご連絡ください。

「当会ホームページから、メールでの連絡が可能です」

一般社団法人 香川県作業療法士会事務局

〒760-10205

香川県綾歌郡宇多津町浜五番丁62-11

四国医療専門学校 作業療法学科内

TEL: (0877) 411-2330

FAX: (0877) 411-2332

## 作業療法士クイズ

答え



作業療法士は病気やけがなどの理由で今までできていた動作ができなくなった患者さんの機能的なリハビリだけでなく、日常生活動作の改善や在宅環境調整まで幅広く活躍しています。もしかしたら皆さんの身近でも作業療法士が活躍していることがあるかもしれません。

すべて正解